



winn scandinavia

Monteringsanvisning

Ljuduppgradering till MG Marvel R

Grattis till ditt köp av detta ljudpaket till MG Marvel R!

Detta paket har utvecklats specifikt för att passa med det befintliga ljudsystemet som finns i MG Marvel R, och passar i bilar som inte har Bose-ljudsystem från fabrik. Lösningen är Plug & Play med kontakter som passar direkt i originalkontakterna. Förstärkaren monteras dolt bakom instrumentbrädan och ansluts bakom originalstereon, med en modellanpassad baslåda som passar i baljan i bagaget. Allt är helt och hållet dolt när monteringen är klar, och det kommer inte krävas något klippande eller skarvande av bilens originalkablar.

Vår monteringsguide kommer att vägleda dig genom installationsprocessen, steg för steg.

Paketet innehåller:

- Match M 5.4DSP förstärkare
- Modellanpassad baslåda med GAS MAX S1-6D1-baselement
- Plug & Play-kablage
- Högtalarkabel till baslådan

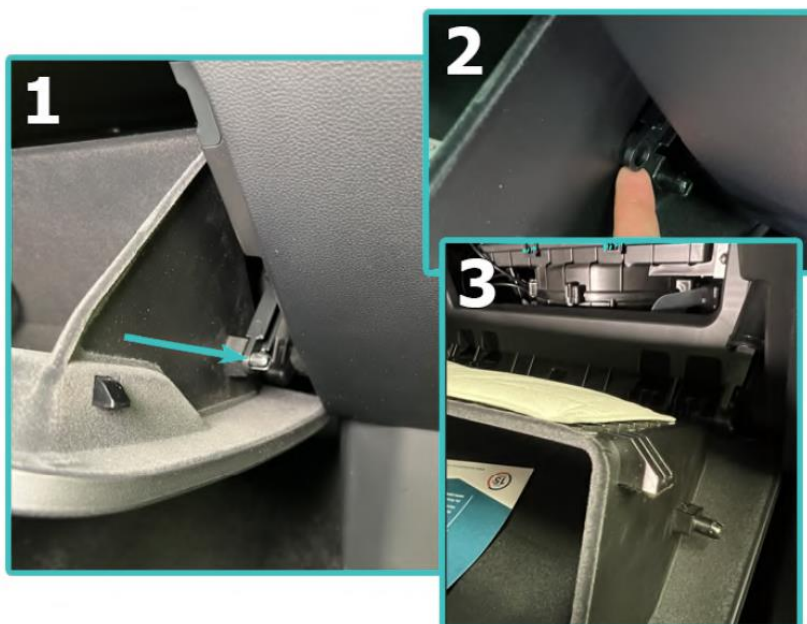
Du behöver:

- Demonteringsverktyg
- Stjärnmejsel
- Liten plattmejsel
- Handduk eller filt för att skydda interiören

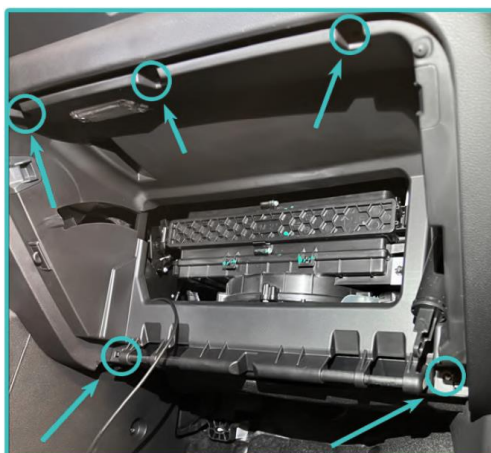
Känner du dig redo? Då sätter vi igång!

1. Demontering av handskfack och mittkonsol

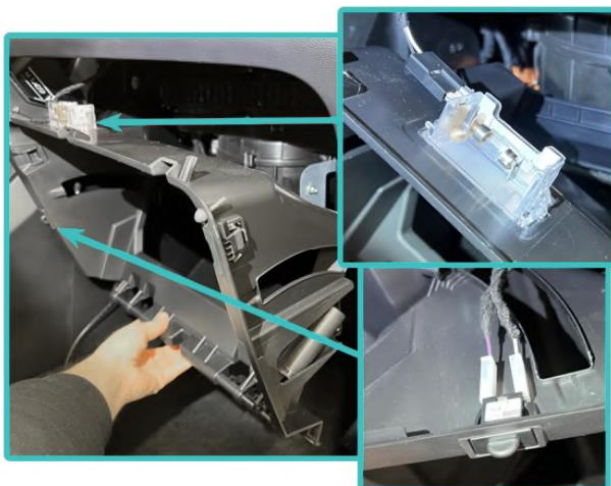
Öppna handskfacket och använd demonteringsverktyg för att ta loss dämparen på högersidan. Applicera tryck på båda sidorna in mot instrumentbrädan för att lossa handskfacket (2), så att du kan fälla det helt nedåt. Dra försiktigt mot dig själv för att lossa handskfacket från gångjärnen (3).



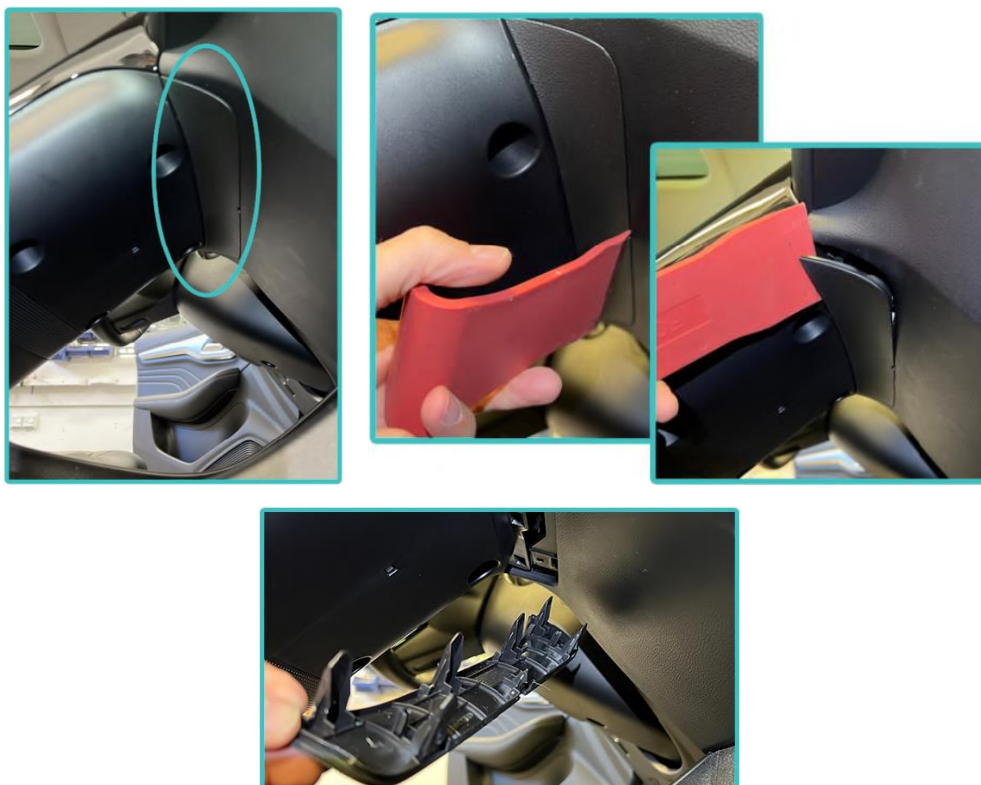
Använd en stjärnmejsel och lossa på de 5 skruvarna som ny syns inne bakom handskfacket. 3 skruvar upptill och 2 skruvar nedtill.



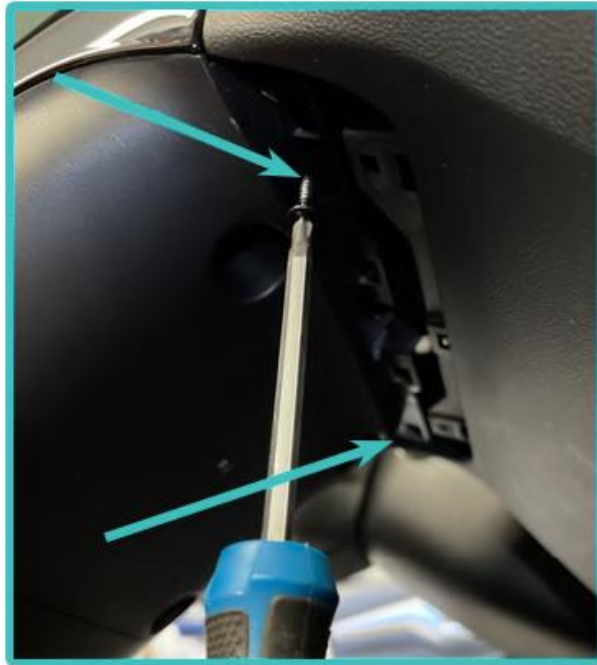
Ta ut plastramen genom öppningen. Lossa kablar till lampor och brytare, och lyft sedan hela enheten ut från bilen.



Böj dig nu ned under mittkonsolen. Använd demonteringsverktyg och lossa panelen på undersidan av skärmen (delen längst upp). Panelen sitter i 7 clips.



När panelen är borta, lossa på 2 stjärnskruvar innanför. De kan vara svåra att se, men använd en ficklampa eller dyligt så hittar du dem.



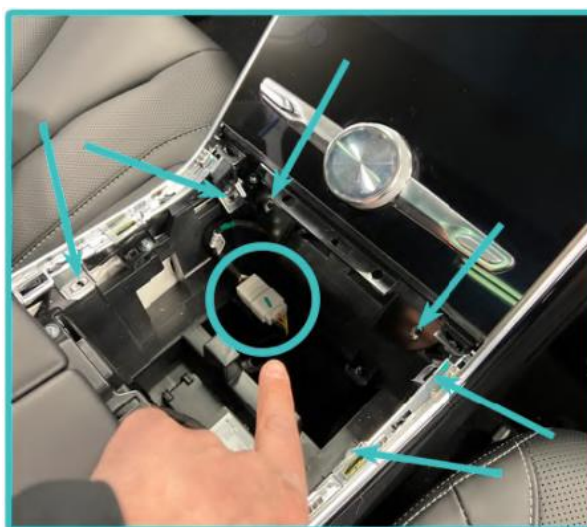
Nästa steg är att ta bort mugghållarna i mittkonsolen under skärmen.



Använd ett tunt och smalt demonteringsverktyg och sätt ned det i glipan mellan mugghållaren och skärmen. Sätt ett till demonteringsverktyg i bakkant, så kan du försiktigt bryta hela panelen med mugghållare uppåt i bakkant, och sedan i framkant. Panelen sitter med 3 clips fram och 3 clips bak.



När mugghållarna tagits bort kommer du se flera skruvar. Lossa de 6 stjärnskruvarna som du ser på bilden nedan. Dessa 6 skruvar fäster panelen till skärmen. Lossa även den vita kontakten som syns på bilden nedan.



Ta fram en handduk, filt eller liknande och lägg den över armstödet mot platsen där mugghållarna satt. Detta för att skydda interiören och undvika skador när mittkonsolen med skärmen ska tas loss.

Nu sitter skärmen endast fast i 2 clips upptill. Lossa skärmen från dessa clips och lyft hela mittkonsolen med skärmen uppåt. Koppla loss alla 4 kontakter på baksidan och lyft försiktigt ut hela mittkonsolen från bilen. Lägg den på en säker plats så att den inte skadas.



2. Inkoppling av kablage

Nu har du själva huvudenheten i bilen (stereon) framför dig. Lossa de 4 stjärnskruvarna som håller fast stereon. Dra ut hela enheten och låt den hänga i kablarna. Var försiktig och se till att du skyddar interiören från repor och hack.



Använd en liten plattmejsel eller demonteringsverktyg för att lossa spärrarna till de kontakterna längst till vänster (mot förarsidan). En ljusblå och en grå kontakt. Dra ut båda kontakterna från stereoenhetsen.



Ta nu fram Plug & Play-kablaget som följde med i paketet. Anslut de 2 kontakterna du lossat från stereoenheten i bilen till passande kontakter i kablaget (blå-blå och grå-grå). I samma kablage har du även 2 kontakter som passar i stereoenheten, som ska anslutas tillbaka till den där du tidigare kopplade ur kontakterna. Med Plug & Play-kablaget inkopplat ska du ha en vit kontakt kvar.



Skjut den vita kontakten in genom öppningen bakom stereoenheten och dra kabeln hela vägen genom instrumentbrädan, ut till öppningen vid handskfacket. Dra igenom så mycket som möjligt av kablaget så att inget ligger i vägen för stereoenheten när den ska monteras tillbaka.



3. Återmontering av mittkonsolen

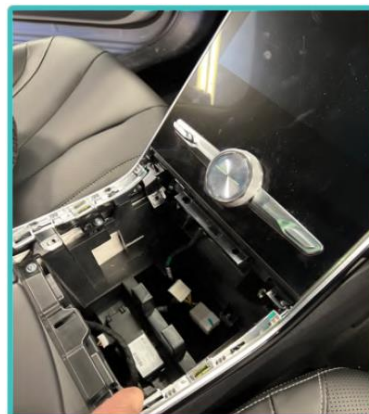
Skjut tillbaka hela stereoenheten i öppningen och skruva fast de 4 skruvarna igen.



Hämta mittkonsolen med skärmen och återanslut alla 4 kontakterna på baksidan av skärmen. Var noga med att inte glömma någon kontakt.



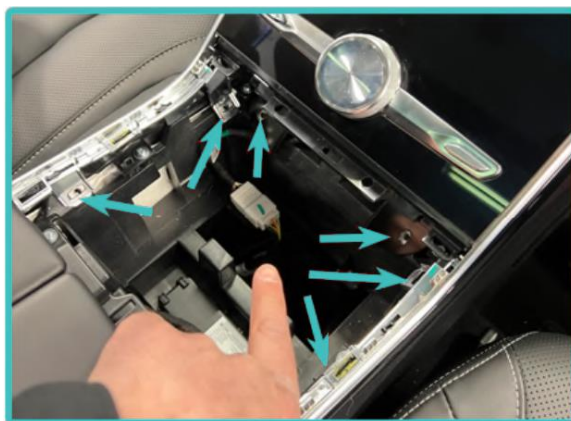
Sätt tillbaka skärmen, börja nedtill och klicka sedan fast den upptill.



Återanslut de vita kontakterna nedtill vid mugghållarna.



Skruva fast de 6 skruvarna runt öppningen till mugghållarpanelen. 2 på vardera sida och 2 i framkant.



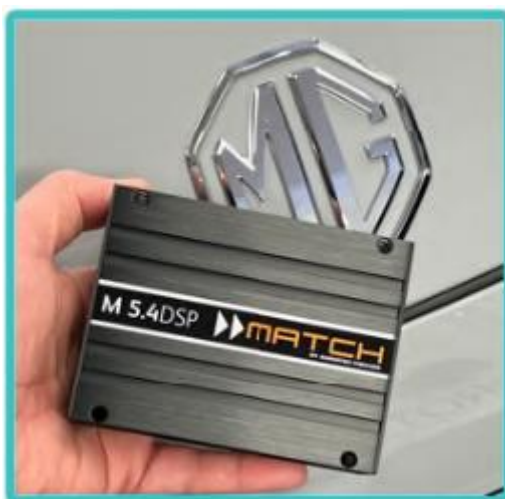
Hämta panelen med mugghållarna och klicka fast den igen i öppningen under skärmen.



Skruva tillbaka de 2 skruvarna på undersidan av mittkonsolen och tryck tillbaka panelen som täcker för dem.



Nästa steg är att ansluta hjärnan i hela ljuduppraderingen, Match-förstärkaren. Monteringen fortsätter på nästa sida.

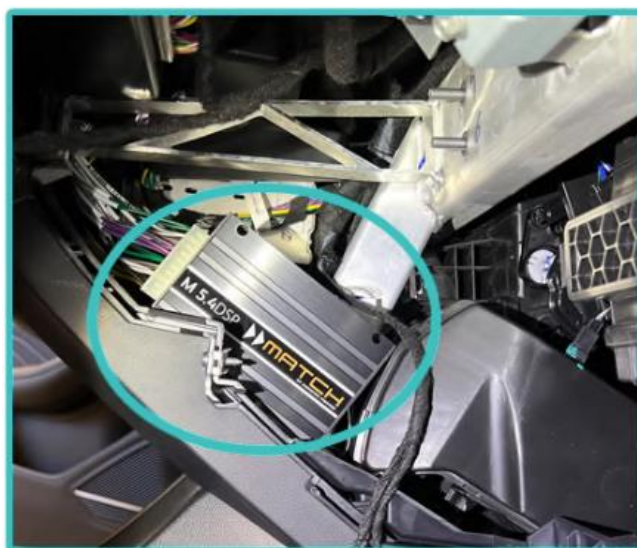


4. Montering av förstärkaren

Ta fram förstärkaren, Match M 5.4DSP, och den långa subwooferkabeln som följer med i paketet. I öppningen i handskfacket ansluter du den stora vita kontakten på ena sidan av Match-förstärkaren, och på andra sidan ansluter du den lilla kontakten i änden av subwooferkabeln.



Lägg Match-förstärkaren bakom instrumentbrädan på vänstersidan av handskfacket. Den bör passa fint här när den placeras som på bilden nedan.



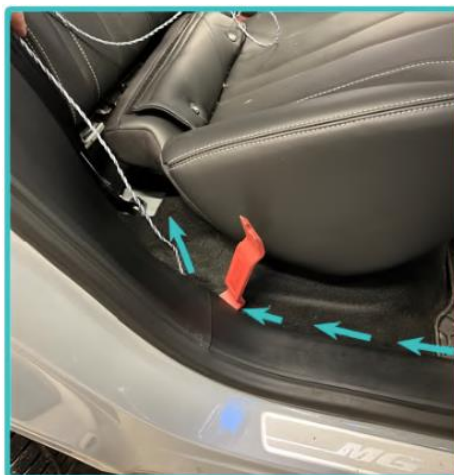
5. Kabeldragning för baslådan

Dra subwooferkabeln mot bilens högersida, längs kanten på golvmattan i fram och vidare mot kickpanelen på högersidan. Du kan med fördel lossa de 2 stora plastskruvarna som håller fast golvmattan i fram för att gömma undan kabeln helt och hållet.

Tryck in kabeln under kickpanelen och fortsätt bakåt förbi tröskeln. Använd ett demonteringsverktyg för att försiktigt lyfta på kanten och tryck in kabeln.



Fortsätt på samma sätt och dra kabeln hela vägen bak till baksätet.



Gå nu till bagageutrymmet och ta ut golvet. Framdelen på golvet kan vara svår att få loss, det underlättar att fälla baksätena för att få loss den.



Fäll upp baksätena igen, och lossa sitsen till baksätet genom att ta ett hårt grepp i framkant på sätesdynan och rycka rakt upp. Gör det på både höger och vänster sida. Skjut sätesdynan framåt i högerkant för att komma åt och dra subwooferkabeln förbi bältesinfästningen och vidare bak till bagaget.



Lyft upp förvaringslådan i skumplast som finns i baljan i bagageutrymmet. Den är bara att lyfta upp och ut ur bilen. Baslådan kommer ersätta denna del, så förvara den på en säker plats för att eventuellt kunna återställa bilen till fabrikskick vid försäljning.



Lyft sedan upp skumplasten på högersidan och ta ut den ur bilen.



Dra subwooferkabeln vidare bakåt i bagageutrymmet i riktning mot baljan. Sätt sedan tillbaka skumplastdelen på högersidan, så bör kabeln ligga som visas på bilden nedan.



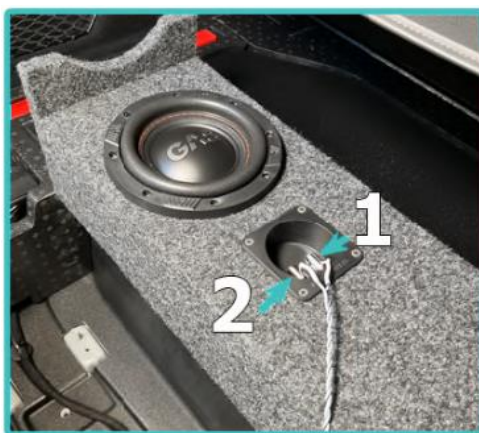
Nu är det enbart kvar att montera själva baslådan.



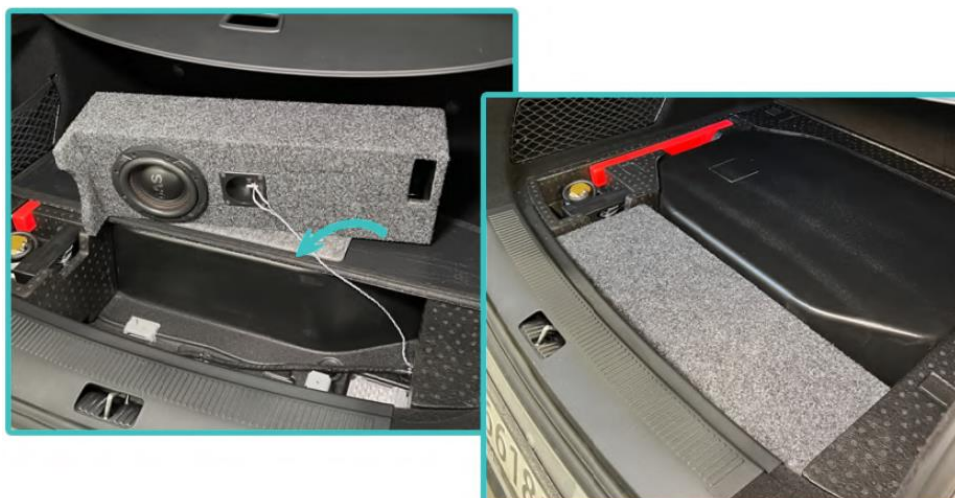
6. Montering av baslådan

Ta fram baslådan, och lägg den i framkant på bagageutrymmet med baselementet vänt uppåt. Skala av änden på högtalarkablarna ca. 10mm.

Tryck ned terminalen till höger (1 på bilden nedan), för in subwooferkabeln **med** ett svart streck på (minus) och släpp terminalen. Anslut kabeln **utan** svart streck på (plus) i terminalen till vänster (2 på bilden nedan).



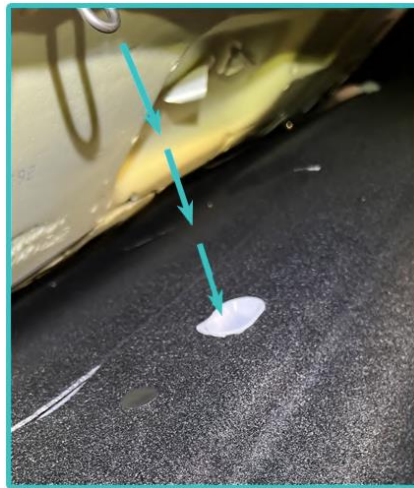
Vänd den kompletta baslådan och lägg ned den i baljan med baselementet nedåt mot golvet. Som visas på bilden nedan ska baselementet vara på vänster sida i bilen.



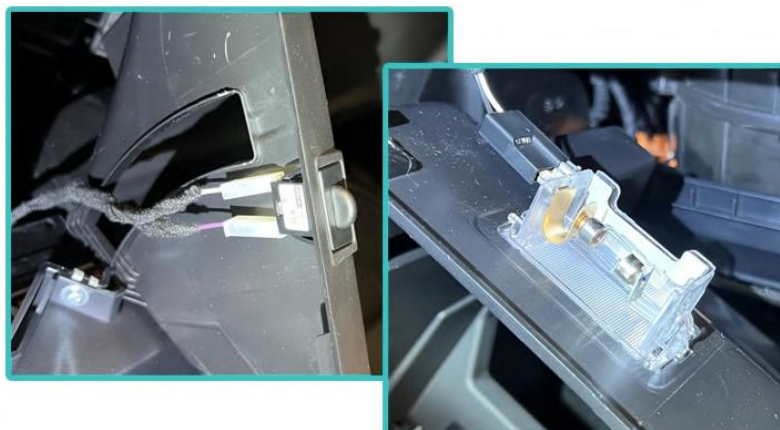
7. Återmontering

För att lättast se hur du återmonterar inredningen, följ denna manual i omvänd ordning. Börja med att fälla ned baksätena, lägg in golvet och fäll upp baksätena igen.

För in sittedynan till baksätet och tryck den nedåt på båda sidor. Se till att byglarna träffar hålen i sittedynan och lägg sedan lite tryck på baksätet, så känner du att det sitter fast igen.



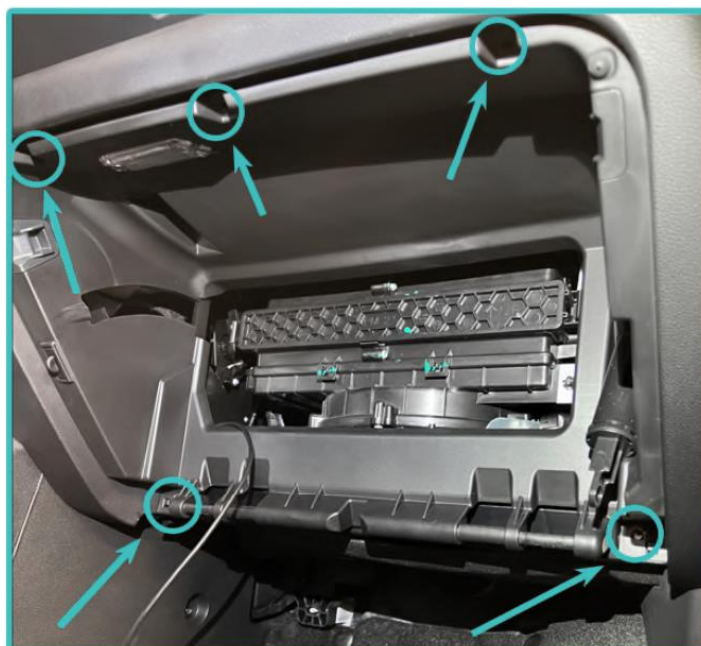
Ta fram plastramen till handskfacket och anslut kontakterna till lampan och strömbrytaren.



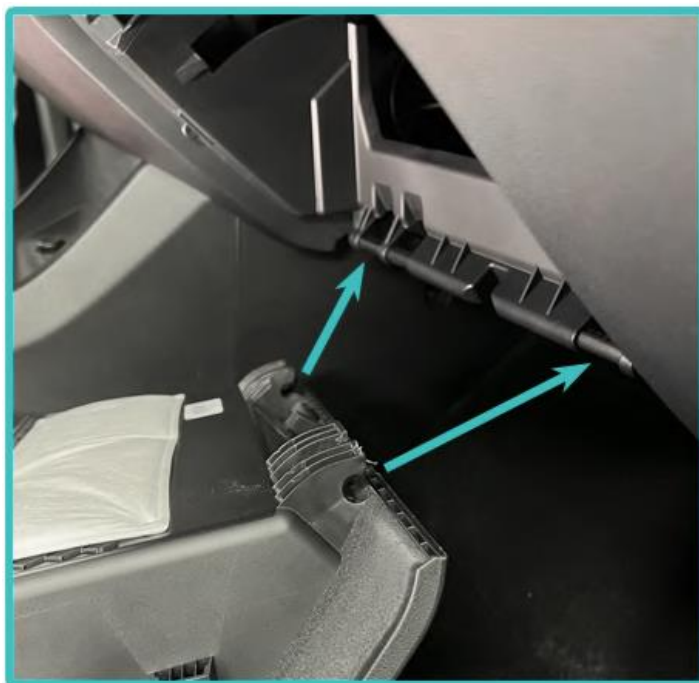
Skjut in plastramen på plats så att den klickar fast i nederkant.



Sätt tillbaka de 5 skruvarna, 3 i överkant och 2 i nederkant.



Klicka fast handskfacket i gångjärnen nedtill och lyft upp det tills det hoppar förbi spärrarna.



Sätt tillbaka dämparen på högersidan och stäng handskfacket helt, så är hela installationen klar.



8. Njut av bra ljud!

Nu är faktiskt allt klart för att sätta sig bakom ratten, hitta din favoritlåt och ge dig ut på en biltur. Se till att ha batteriet laddat!

Vi vill påpeka att baslådan behöver lite tid innan basen mjukas upp. Efter en tids användning (cirka 20 timmar) kommer du märka mer djup och fyllighet i basen än i början.

Vi rekommenderar att lämna ljudinställningarna på skärmen nollställda till en början. Självklart kan du finjustera dem själv om du önskar det, men det är en bra utgångspunkt.

Sätt dig i bilen och kör iväg och njut!

Lycka till och tack för att du köpte detta paket!

Om du har ytterligare frågor, vänligen kontakta din återförsäljare för hjälp.