



# winn scandinavia

---

## Monteringsanvisning

Ljuduppgradering till BMW i4 m/ Standard-ljud – Level 1

## Grattis till ditt köp av detta ljudpaket till BMW i4!

Detta paket har utvecklats specifikt för att passa med det befintliga ljudsystemet som finns i BMW i4 och gäller modeller med Standard-ljudpaket (inte HiFi eller Harman/Kardon). Lösningen är plug and play, med kontakter som passar direkt på originalanslutningarna. Förstärkaren monteras dolt i bagageutrymmet. Varken kapning eller skarvning av bilens kablar kommer att krävas.

### Paketet innehåller:

- Match UP 8DSP förstärkare/ljudprocessor
- Plug & Play-kablage
- Strömkabelkit
- 15st buntband
- 1st M8-mutter

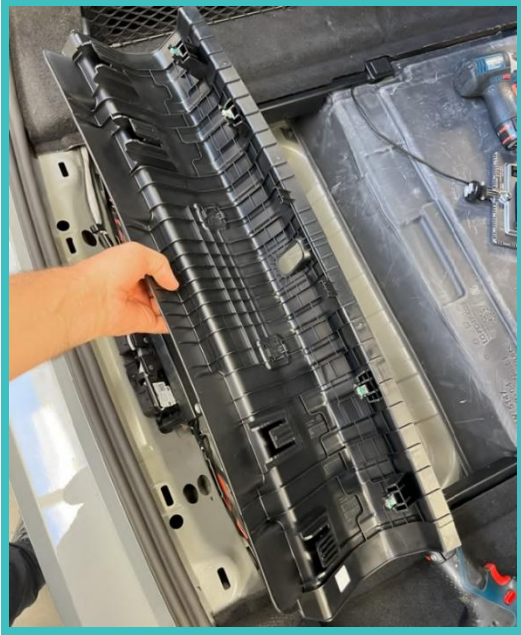
### Du behöver:

- Dubbelhäftande tejp
- 13 mm hylsa eller nyckel
- 10 mm hylsa
- Torx T40
- Torx T20
- 3 mm insexnyckel
- Demonteringsverktyg
- Kniv

Känner du dig redo? Då sätter vi igång!

## 1. Demontering av bagageutrymmet

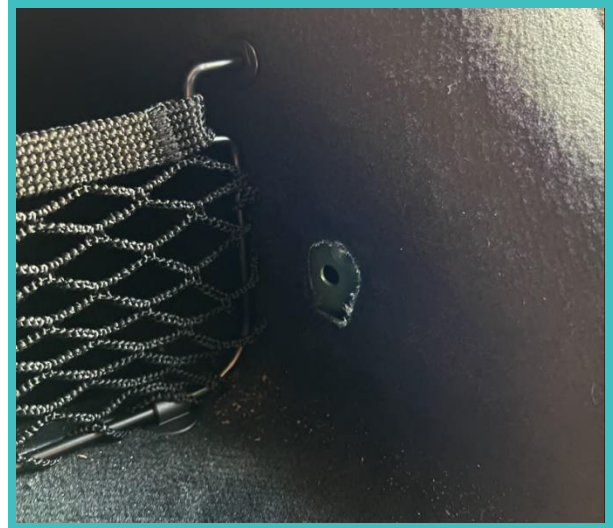
Då börjar vi med demonteringen för att förbereda inför installation av Match-förstärkaren. Börja vid tröskellisten i bagageutrymmet. Ta ett bra grepp om den och dra rakt upp, så lossnar listen.



Lokalisera de två byglarna på högersidan i bagageutrymmet (se bild på nästa sida). Fäll upp plastlocket så att du kommer åt skruven (se bild nedan).



Skruva loss båda byglarna med hjälp av en Torx T40.



Ta bort kroken (den vid spaken som fäller ned baksätet) och använd ett demonteringsverktyg för att lossa det lilla locket bakom. Bakom det locket sitter en skruv som lossas på med en Torx T20.



Ta loss hela den övre panelen, se bild. Den sitter fast med 3 clips i nederkant och 1 clip i överkant.



Använd ett demonteringsverktyg för att ta loss lampan längst bak i högra hörnet, och koppla loss den.



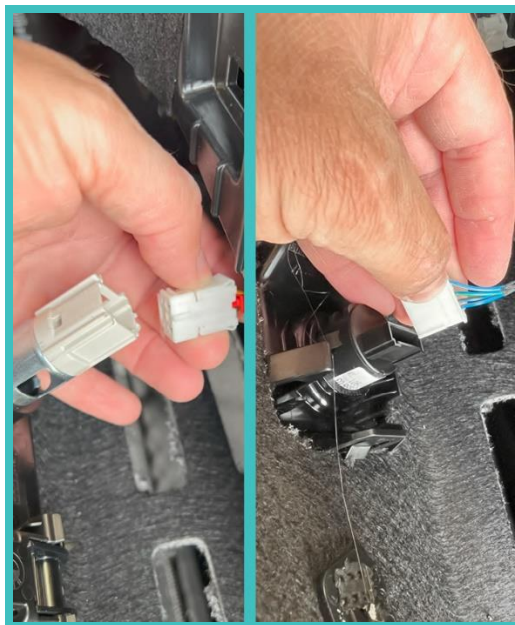
Lossa två panelclips i mattan genom att använda en liten spårmejsel eller dylikt, och bryt ut mittendelen. Dra sedan ut hela clipset.



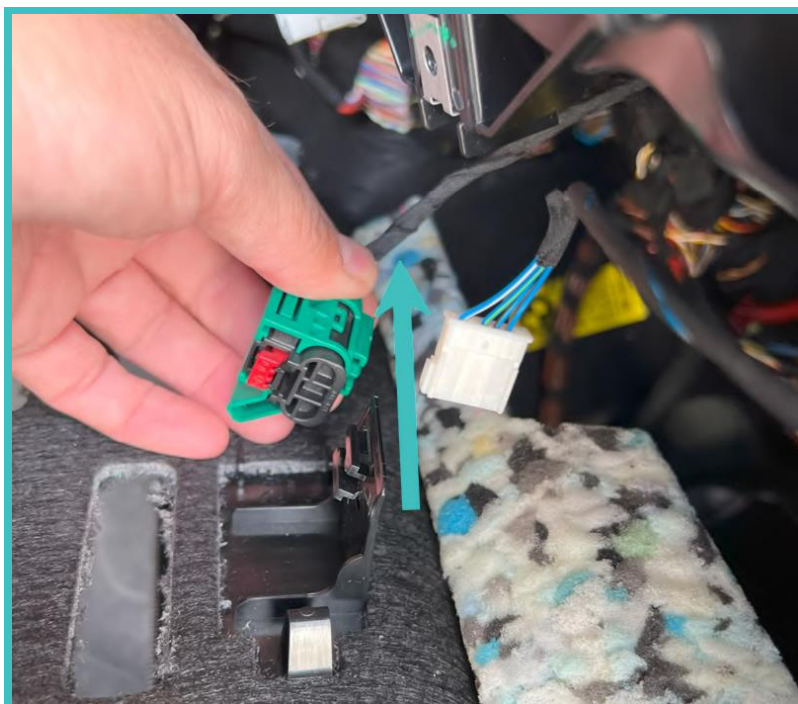
Dra ut mattkanten något så att du kommer åt kontakterna på baksidan.



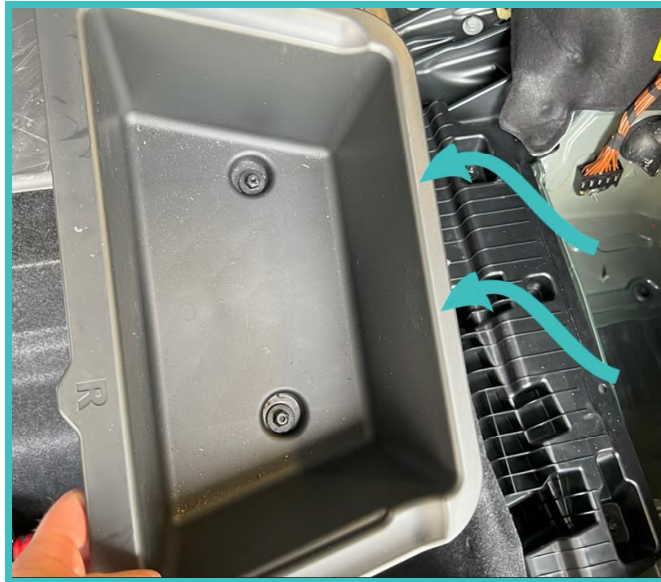
Koppla loss de två vita kontakterna.



Böj mattan helt ner och lossa den gröna kontakten från fästet genom att skjuta den framåt.



Använd en 10mm hylsa och skruva loss de två plastmuttrarna längst ned i förvaringsutrymmet. Lyft sedan ut hela förvaringsutrymmet.



Koppla ur den stora vita kontakten som du nu kommer åt på sidoväggen. Dra spärren lite bakåt och dra kontakten nedåt.





Nu ska vi komma åt strömanslutningen där strömkabeln till förstärkaren ska anslutas. Tryck ner de två låsningarna på ovansidan av säkringsboxen...



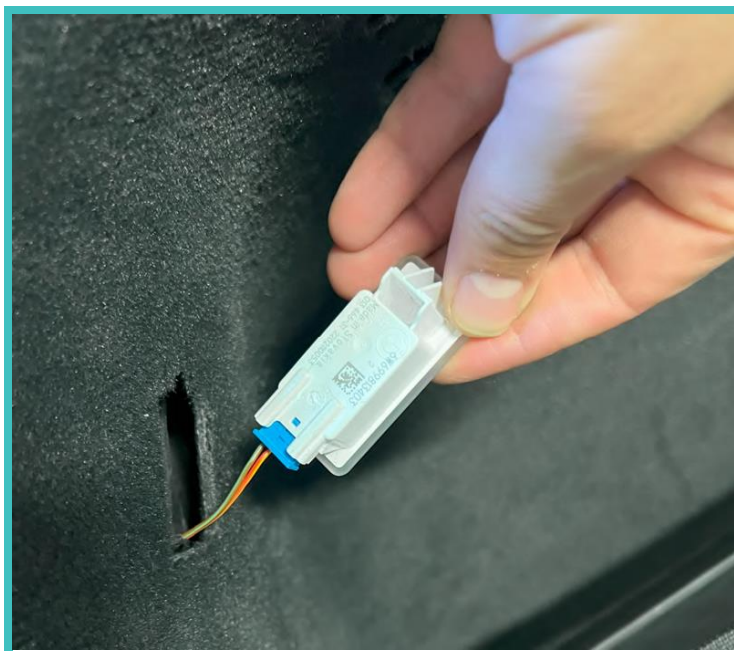
... och dra ut hela säkringsboxen något. Det är på baksidan av den här säkringsboxen som strömkabeln ska anslutas.



Gå därefter vidare till vänstersidan (förarsidan) i bagageutrymmet, och lokalisera de två byglarna på den sidan. På samma vis som på högersidan fäller du upp plastlocket och skruvar loss båda byglarna med hjälp av en Torx T40.



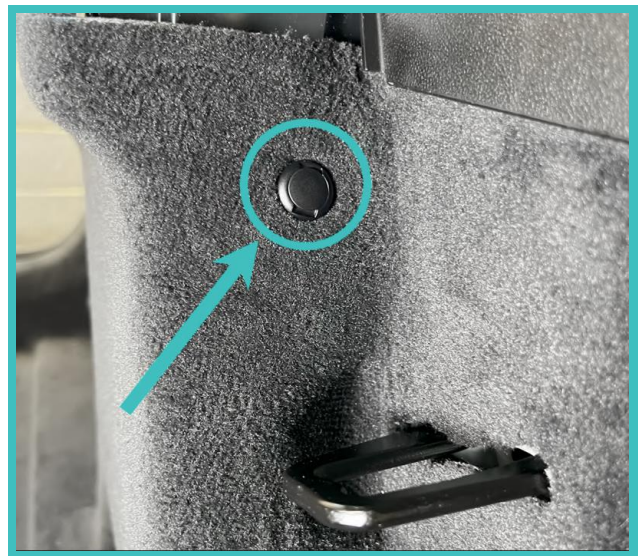
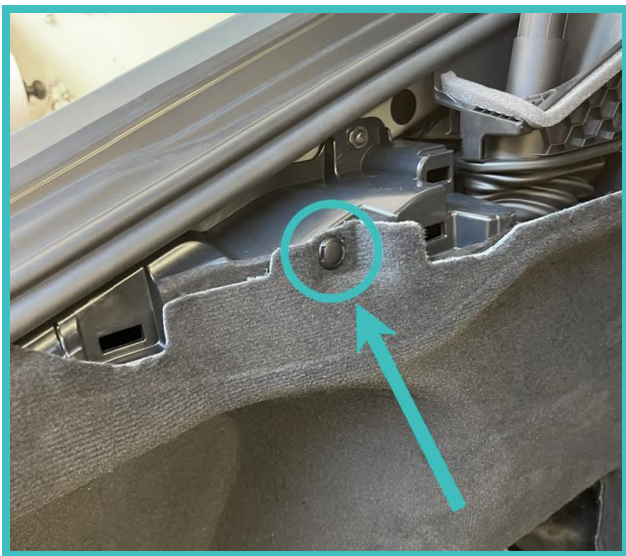
Ta ut lampan genom att bryta ut den i överkant och koppla loss kontakten.



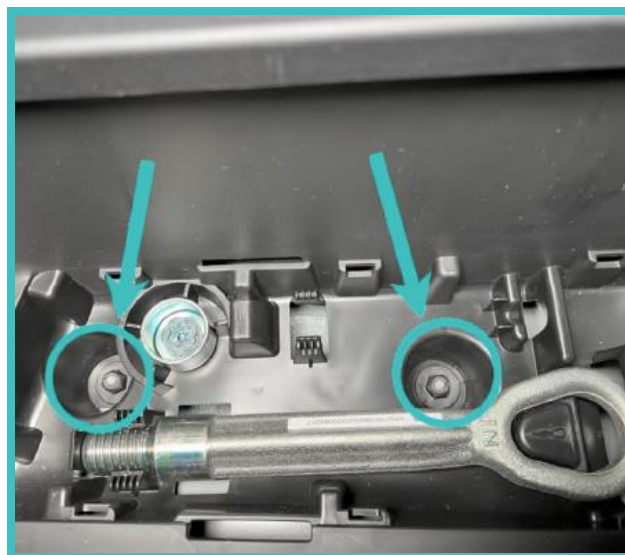
Ta sedan ett bra tag längst upp i plastpanelen och dra den rakt ut (mot bilens högersida). Panelen sitter fast med tre clips.



Lossa två runda panelclips i mattan, ett i framkant och ett i bakkant. På samma vis som på högersidan bryter du ut mittendelen och drar ut hela clipset. Hela panelen är nu lös och kan lyftas ut i nederkant för att ta den ur bilen.

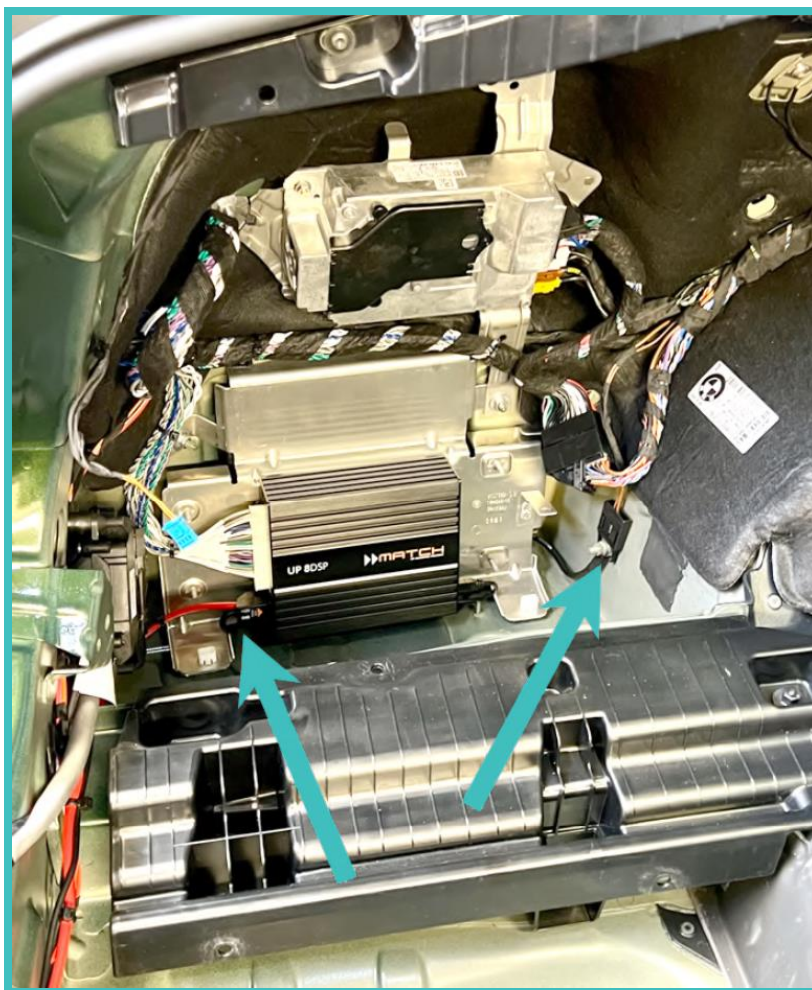


Fäll upp locket i förvaringsutrymmet för verktyg. Använd en 10 mm hylsa för att lossa på två plastmuttrar, och lyft hela förvaringsutrymmet ur bilen.

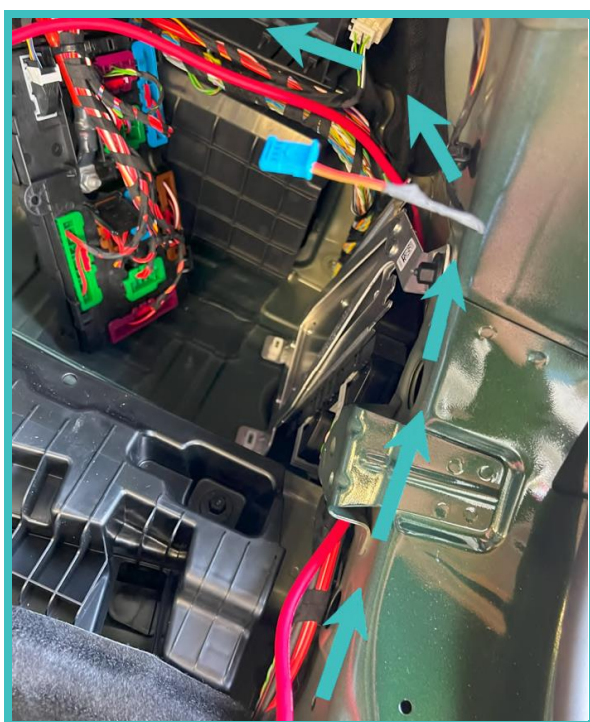
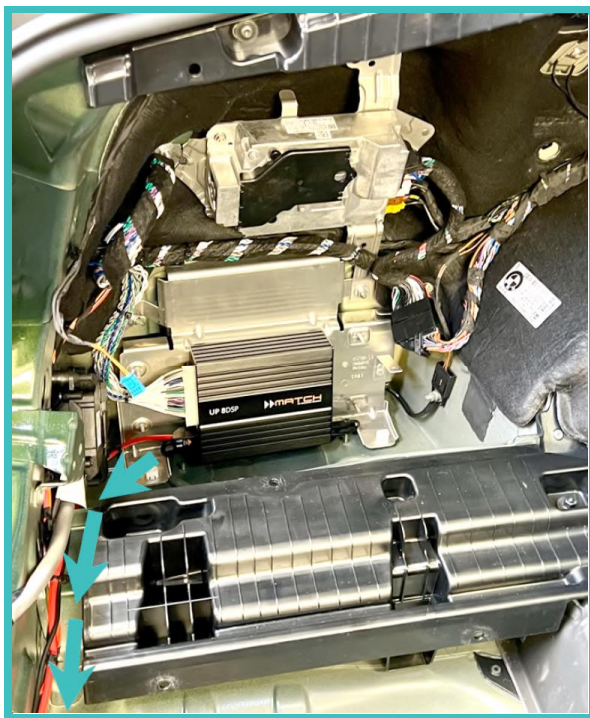


Packa upp förstärkaren från paketet, och ta fram strömkontakten som det står "+12V" och "GND" på. Ta fram ström kabelkittet och skala av den röda ström kabeln. Den ska nu kopplas in på +12V i strömkontakten.

Ta även fram den svarta jord kabeln från ström kabelkittet. Ta den **minsta** ringkabelskon (M8), och klipp kabeln till 45 cm längd från den. Skala av den klippta änden och koppla in på GND i strömkontakten. Ringkabelskon ska fästas på en skruv i framkant på utrymmet där förstärkaren ska monteras (se bild nedan). Använd en 10 mm hylsa för att lossa muttern, fäst ringkabelskon och skruva tillbaka muttern ordentligt.

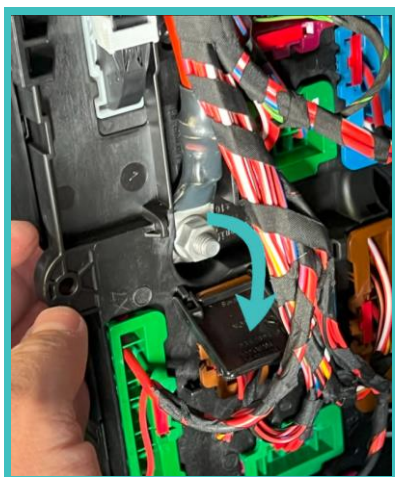


Strömkabeln dras från förstärkaren bakåt och över till högersidan av bilen. Fäst strömkabeln med buntband så att den är snyggt och prydligt dragen.



## 2. Anslutning av strömkabel

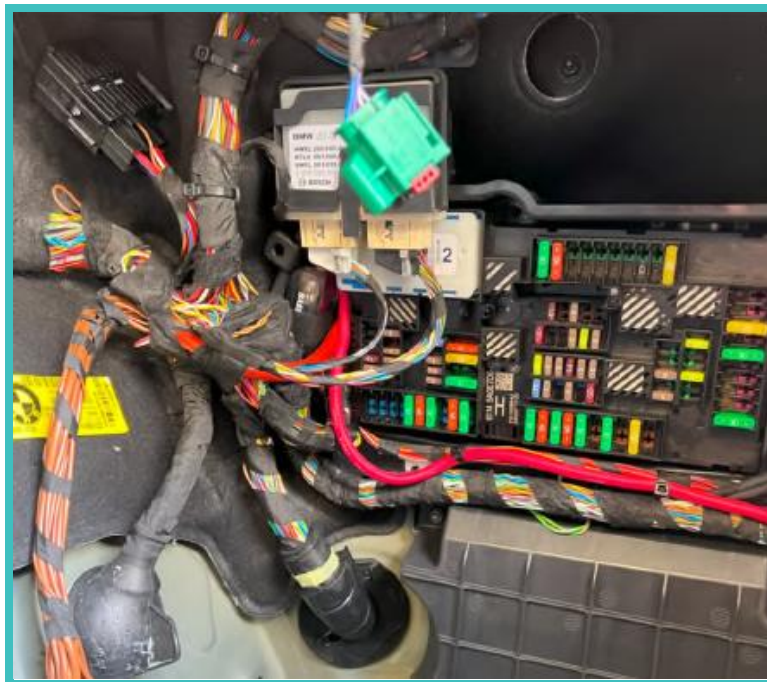
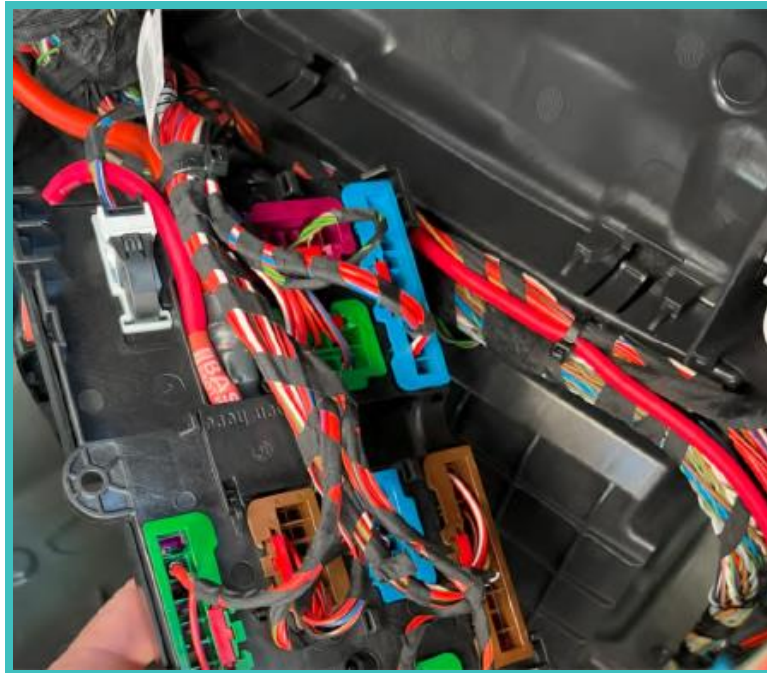
På baksidan av säkringsboxen fäller du upp plastlocket som täcker strömanslutningen.



Du ska inte lossa muttern som hör till den existerande strömanslutningen. Placera strömkabelns ringkabelsko ovanpå den befintliga muttern, och skruva fast den med medföljande mutter så att den sitter ordentligt. Om du ska koppla in en strömkabel till t.ex. en basförstärkare kan den även kopplas in på denna punkt.



Fäll tillbaka locket till strömanslutningen igen och skjut tillbaka säkringsboxen på plats. Lägg strömkabeln över och längs framsidan av säkringsboxen (se bild nedan). Fäst strömkabeln med buntband.

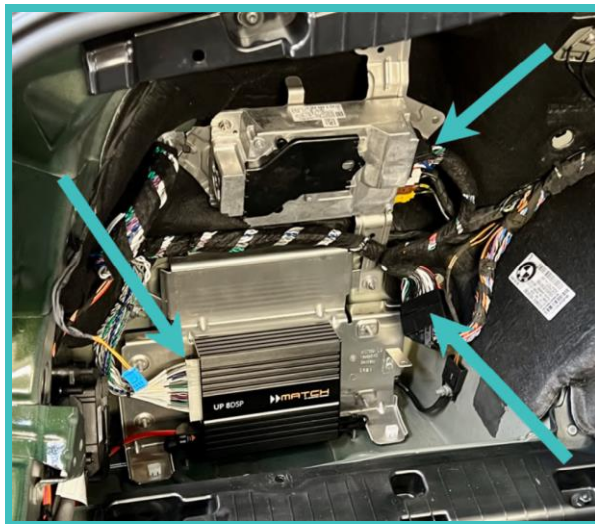




### 3. Montering av förstärkaren

Koppla loss kontakten på RAM-modulen som sitter i bilen (se bild nedan). Ta fram Plug & Play-kablaget du fick med i paketet, och koppla kontakten från bilen in i detta kablage. Andra änden kopplas tillbaka till RAM-modulen, så att kablaget blir som en koppling mellan RAM-modulen och dess originalkontakt.

Resterande 3 vita kontakter i Plug & Play-kablaget ska kopplas in i Match UP 8DSP, de passar bara på ett sätt.



Förstärkaren ska monteras med dubbelhäftande tejp. Klistra 2 remsor med dubbelhäftande tejp på undersidan av förstärkaren (se bild nedan), och fäst förstärkaren i plåtchassit under RAM-modulen (se bild ovan).



När du är klar ska monteringen se ut som på bilden nedan.

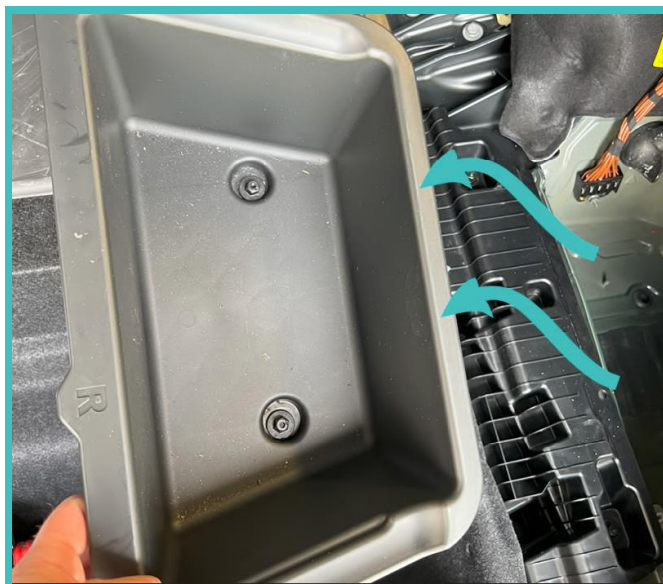


## 4. Återmontering

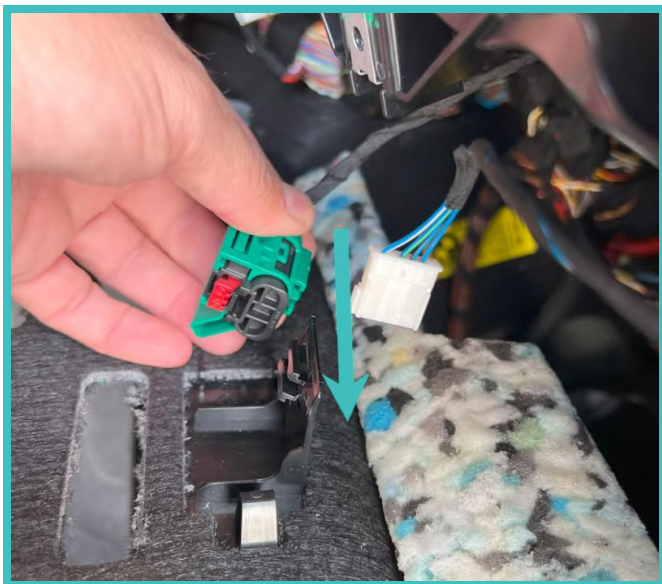
Sätt tillbaka den stora vita kontakten vid säkringsboxen igen.



Sätt tillbaka förvaringsutrymmet och skruva fast båda muttrarna.



Sätt tillbaka den gröna kontakten i fästet och anslut de två vita kontakterna igen.



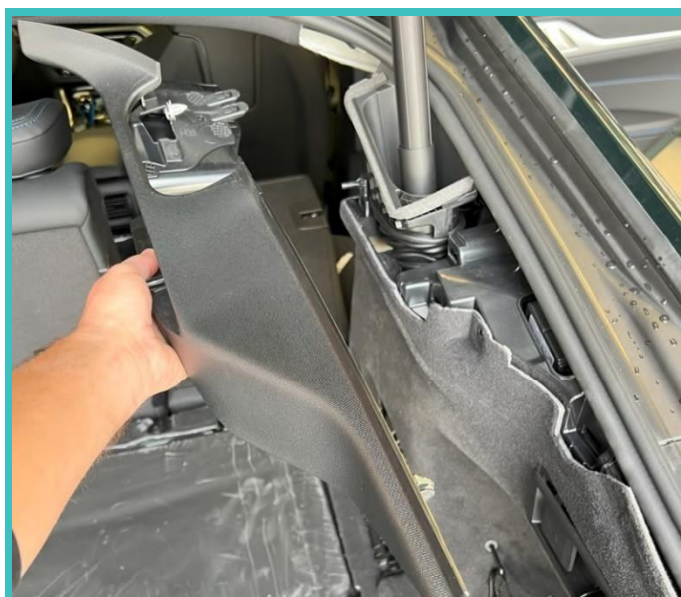
Skjut sedan mattan på plats, sätt tillbaka de två runda clipsen (se till att centrumstiftet är utdraget först), och tryck in centrumstiftet helt för att fästa mattan.



Sätt tillbaka lampan, kom ihåg att ansluta kontakten till den också.



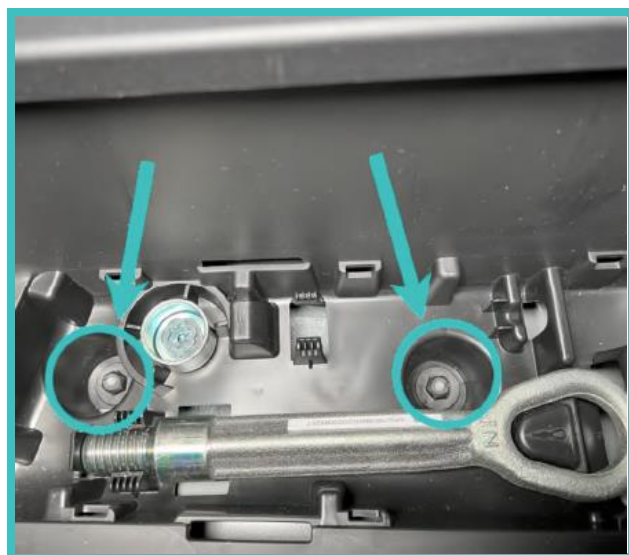
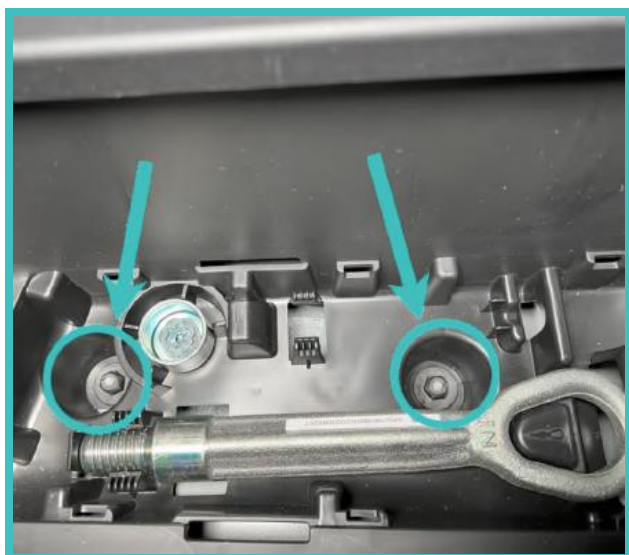
Klicka tillbaka den övre sidopanelen igen. Se till att de tre clipsen träffar hålen och tryck till.



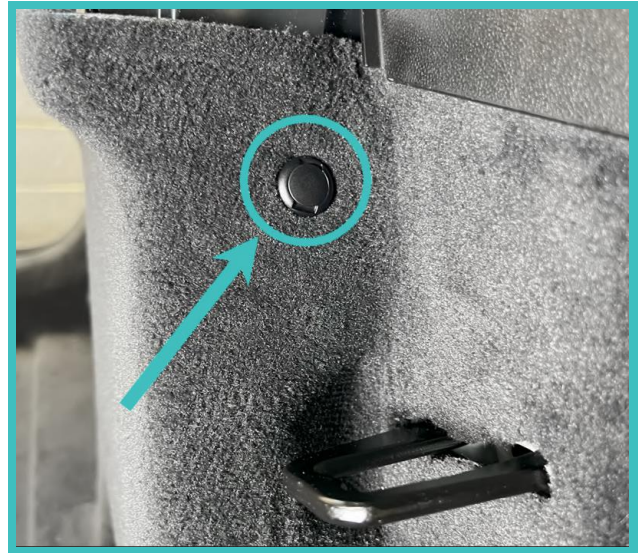
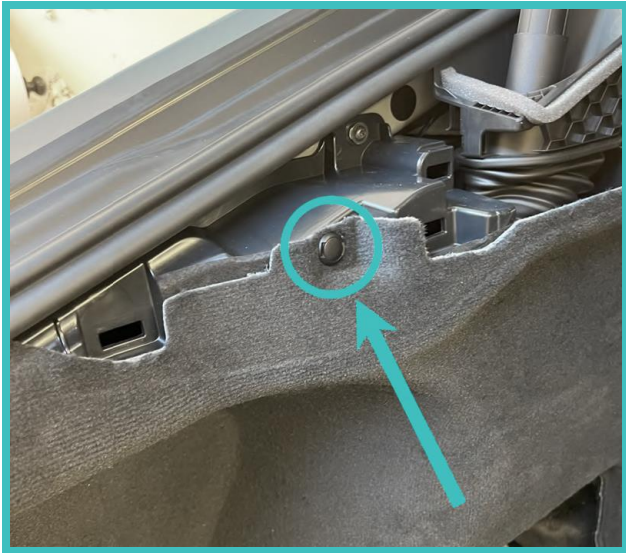
Skruva in Torx T20-skruven vid kroken, och sätt tillbaka det lilla plastlocket som döljer skruven.



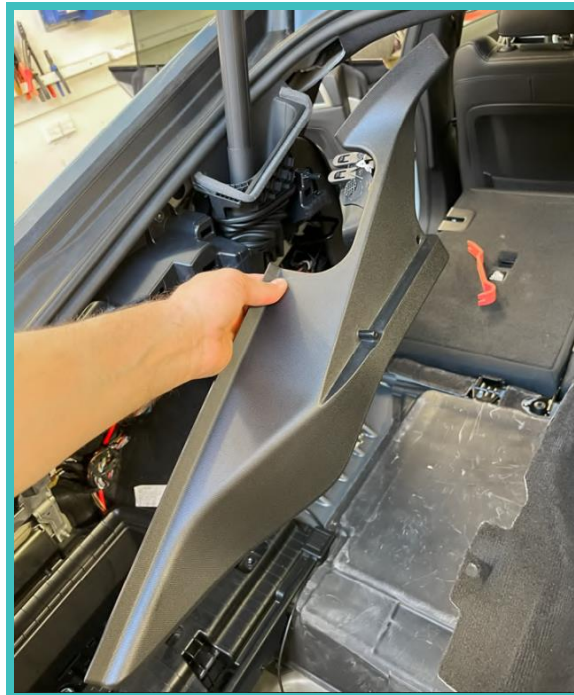
På vänstersidan i bagageutrymmet sätter du tillbaka förvaringsutrymmet för verktyg och skruvar fast de två plastmuttrarna.



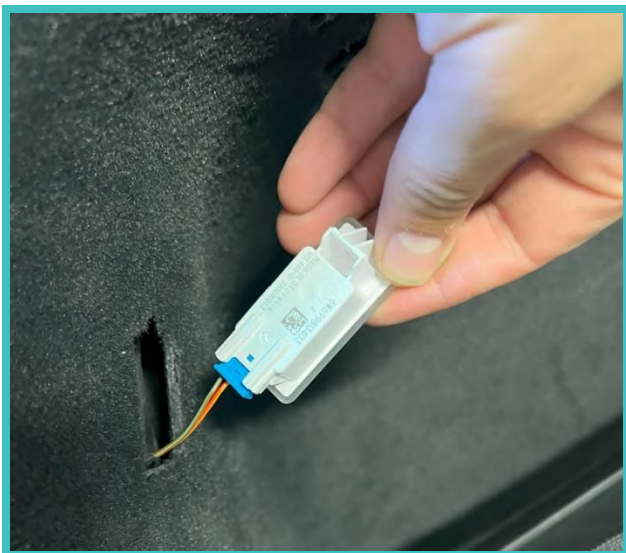
Sätt därefter mattan på plats igen och fäst det i överkant med de två clipsen. Se till att centrumstiftet är utdraget först och tryck in centrumstiftet för att fästa mattan.



Klicka tillbaka den övre sidopanelen igen. Se till att clipsen träffar hålen och tryck till.



Koppla in lampan i bakre hörnet och sätt tillbaka lampan i hålet. Skruva därefter tillbaka de två byglarna på samma sätt som på högersidan.



Längst bak sätter du tillbaka tröskellisten. Se till att clipsen träffar hålen och tryck till.





Vik ut gummilisten längst öppningen i bagageutrymmet så att den ligger utanpå mattan och listerna. Nu är allt klart!



## 5. Njut av bra ljud!

Nu är faktiskt allt klart för att sätta sig bakom ratten, hitta din favoritlåt och ge dig ut på en biltur. Se till att ha batteriet laddat!

Våra inställningar i ljudprocessorn är bara ett förslag baserat på vår testning. Du kan naturligtvis finjustera dem själv om du önskar det, men det är en bra utgångspunkt. Ljudinställningarna i bilens skärm bör vara i mitten, dvs. på 0.

Sätt dig i bilen och kör iväg och njut!

Lycka till och tack för att du köpte detta paket!

Om du har ytterligare frågor, vänligen kontakta din återförsäljare för hjälp.